



# LE THD RADIO, DU TRÈS HAUT DÉBIT CHEZ VOUS DÈS AUJOURD'HUI

L'objectif de raccorder tous les villages nivernais à la fibre en 2022 est en bonne voie. En attendant, peut-être faites vous partie de ceux qui ont besoin d'une bonne connexion internet et donc d'une solution alternative dès aujourd'hui ?

C'est ce que l'on vous propose en finançant l'installation d'une antenne Très Haut Débit Radio chez vous. Elle vous permettra de bénéficier d'un débit de 30 Mbit/s dès lors que votre foyer, établissement ou entreprise se situe dans une zone couverte.

nièvre  
numérique

# CE QU'IL FAUT SAVOIR SUR LE THD RADIO

## Comment ça marche

51 antennes émettrices installées sur des pylônes et des châteaux d'eau sont reliées au réseau public de fibres optiques. Elles communiquent avec des petites antennes de réception installées sur le toit des habitations pour fournir du Très Haut Débit de 30 Mbit/s à une box connectée à vos téléphones, ordinateurs et télévisions.

## Ce que ça coûte

Si vous êtes éligible à cette technologie, l'installation de l'antenne et la mise en service de la liaison sont financées par Nièvre numérique et les opérateurs, qui reçoivent une subvention de 150€ de l'État. Par conséquent, vous payerez uniquement votre abonnement. Certains opérateurs pourront vous demander de régler des frais d'ouverture de ligne.

# PLUS DE DÉBIT, POUR QUOI FAIRE ?

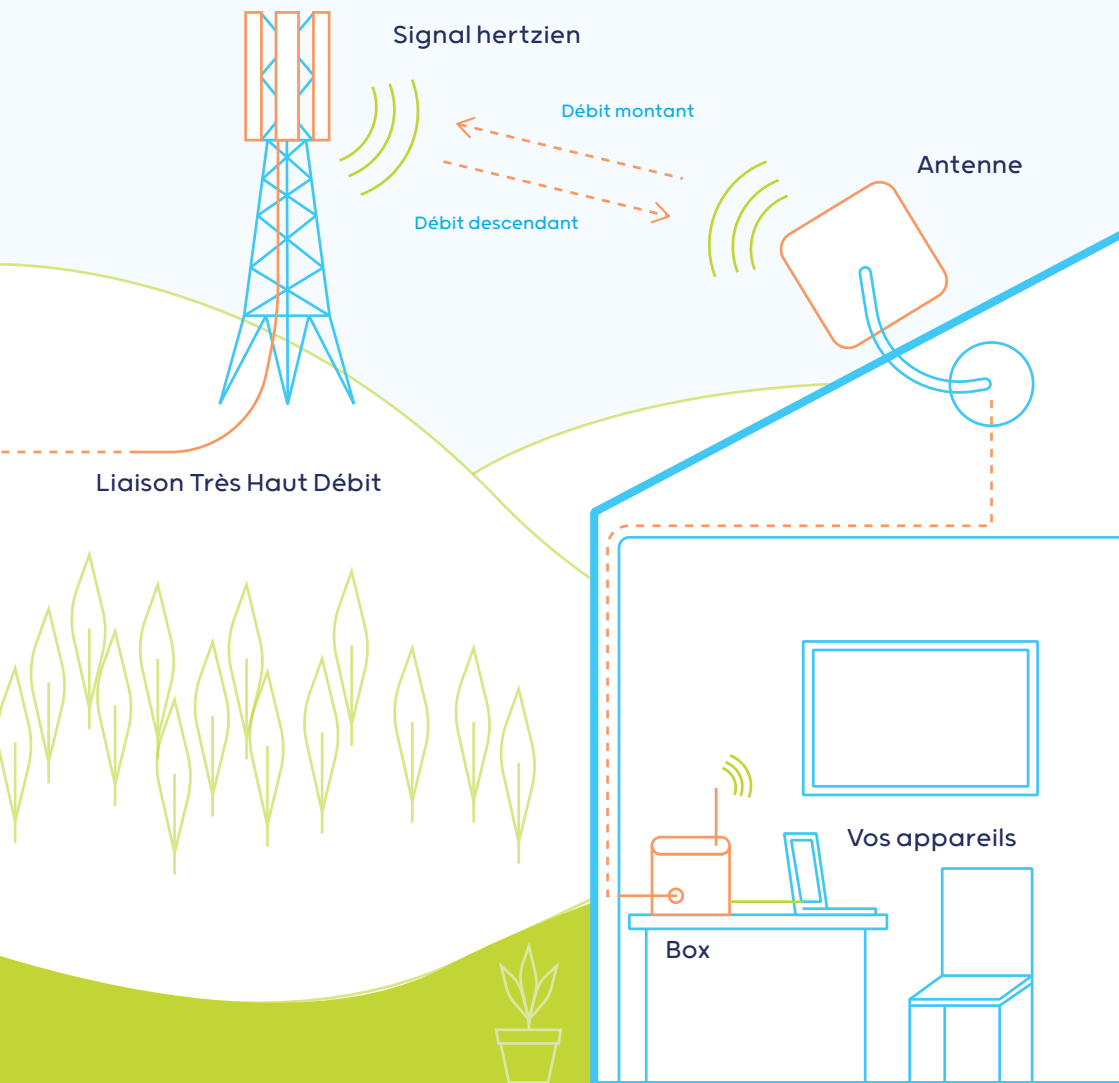
## Débit descendant de 30 Mbit/s

- Surf internet extrêmement fluide
- Téléchargement rapide de vidéos
- Plusieurs connexions internet simultanées
- Streaming en qualité Haute Définition (YouTube...)
- Visioconférence
- Jeux en ligne totalement fluides
- Accès aux bouquets de chaînes de télévision et de la TNT

## Débit montant de 5 Mbit/s

- Idéal pour les professionnels en télétravail en communication avec leur entreprise et leurs clients
- Répond aux besoins des élèves et étudiants pour le télé-enseignement
- Accès aux services de télésanté
- Envoi de fichiers lourds
- Vidéosurveillance agricole

Station de base  
pylône ou château d'eau



**Le Très Haut Débit Radio jusque chez vous.**



# nièvre numérique

Nièvre numérique est un syndicat mixte qui associe le Conseil départemental de la Nièvre, l'agglomération de Nevers et l'ensemble des communautés de communes de la Nièvre. Nous sommes une équipe de 9 personnes qui œuvre pour le raccordement à internet très haut débit de tous les foyers nivernais.

Notre objectif est l'accès au raccordement à la fibre de chaque foyer dans les délais les plus rapides. Nous orchestrons la construction des réseaux de fibres optiques et l'organisation de solutions temporaires pour rendre possible dès aujourd'hui l'accès au très haut débit à toutes les maisons.

**Pierre Bareille, Narcisse Djiensi, Stacy Fontaine, Florian Galloni,  
Silvio Ioan, Pascale Lacquit-Barathé, Jean-Dimas Malot, Clive Peckham,  
Christiane Roche**

[www.nievrenumerique.com](http://www.nievrenumerique.com)

[contact@nievrenumerique.fr](mailto:contact@nievrenumerique.fr)

**RÉGION  
BOURGOGNE  
FRANCHE  
COMTÉ**

**nièvre**  
Le département

**VOTRE COMMUNAUTÉ DE COMMUNES**



**NIVERTEL**

# LES ÉTAPES À SUIVRE POUR SE RACCORDER AU TRÈS HAUT DÉBIT RADIO



## Étape 1 :

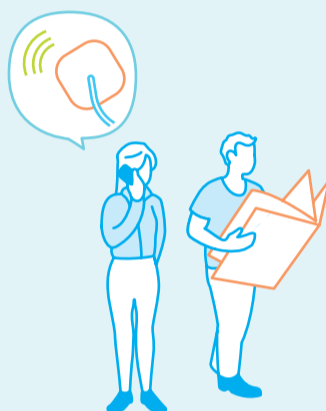
**Vérifiez votre éligibilité auprès de l'un des trois fournisseurs d'accès à internet proposant une offre Très Haut Débit Radio.**

Dans le meilleur des cas, vous êtes éligible et vous pouvez poursuivre. En cas d'inéligibilité à ce service, par exemple à cause du relief qui empêche le passage des ondes, nous vous proposons une autre alternative. (voir ci-contre) ↘

## Étape 2 :

**Choisissez un forfait chez l'un des 3 fournisseurs et demandez une installation chez vous.**

Après la prise de commande de votre abonnement, le fournisseur d'accès internet prendra contact avec un installateur agréé par Nièvre numérique qui prendra rendez-vous pour l'installation dans un délai de 2 à 3 semaines.



## Étape 3 :

**L'installateur effectue un test de réception puis installe le matériel.**

Seul l'installateur pourra valider définitivement votre éligibilité à l'issue du test effectué lorsqu'il se déplacera à votre adresse.

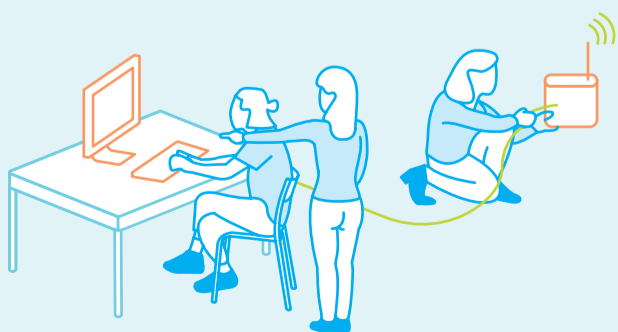
Si le test est positif, il fixera l'antenne réceptrice à l'extérieur de vos locaux, en l'orientant vers l'antenne émettrice la plus proche. Il tirera ensuite un câble Ethernet depuis l'antenne jusqu'à l'intérieur de vos locaux pour y brancher une box. Il activera la connexion et vérifiera la qualité des débits.



## Étape 4 :

**Profitez de votre Très Haut Débit sur tous vos terminaux connectés.**

À vous de relier vos différents terminaux, télévision, téléphones ou objets connectés à votre box.



## LES 3 OPÉRATEURS

Voici les trois opérateurs qui proposent une offre Très Haut Débit Radio dans la Nièvre. Vous pouvez tester votre éligibilité directement sur leurs sites internet ou par téléphone.

Ce sont des opérateurs nationaux moins connus du grand public. Rassurez-vous, ils proposent un bouquet d'offres qui incluent internet, la téléphonie et la télévision et vous conservez votre numéro de téléphone fixe.

### Nordnet

**3420**

[www.nordnet.com](http://www.nordnet.com)

### Ozone

**09 73 0110 00**

[www.ozone.net](http://www.ozone.net)

### Alsatis

**09 70 24 72 47**

[www.alsatis.com](http://www.alsatis.com)

## ALTERNATIVES POUR ACCÉDER AU TRÈS HAUT DÉBIT

Si vous n'êtes pas relié à la fibre et que vous n'êtes pas éligible à une offre Très Haut Débit Radio.

### La 4G fixe

**le réseau de téléphonie mobile**

Cette solution très haut débit fonctionne grâce aux réseaux d'antennes mobiles installés en Nièvre.

Votre fournisseur d'accès peut vous proposer une box spécifique dédiée à la réception du réseau 4G.

### Le satellite

**des ondes très longue portée**

Une parabole fixée par l'installateur agréé et orientée vers un satellite communiquera avec le réseau terrestre et vous permettra d'accéder à internet. Cette solution fonctionne partout et convient aux habitations isolées. La souscription de cette offre auprès des trois opérateurs référencés ci-dessus bénéficiera d'une participation financière de Nièvre numérique pour l'installation de la parabole par l'installateur agréé.